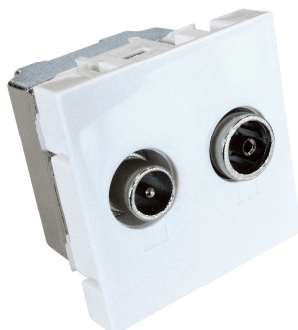


REF : AXI102N

Prise murale au format 45X45 TV/FM

Ind 01 0516 JL



## INFORMATIONS PRODUIT

### Application

Les prises permettent de diffuser les signaux terrestres, FM (AXI102N) et satellites (AXI103N)

### Description

Le format standard permet le montage sur les « produits goulottes » ou « boîtiers saillies »

L'arrivée du câble coaxial sur la prise peut se faire par les quatre cotés (voir page 2)

La connexion de l'âme du câble coaxial se fait par un contact tulipe

Intégration verticale ou horizontale grâce aux 8 points de fixations

Faibles pertes d'insertion

Passage de l'alimentation vers le satellite et compatible avec la voie de retour 5 / 65 MHz.

Elle permet de distribuer la bande terrestre, la bande FM (AXI102N) et la bande satellite (AXI103N)

### Spécifications Techniques

	AXI102N	AXI103N
Fréquence d'entrée	5 à 862MHz	5 à 2400MHz
<b>SORTIE TERRESTRE</b>		
Plage de fréquence	5 à 65MHz 120 à 862MHz	5 à 65MHz 120 à 862MHz
Perte d'insertion	1.5dB	1.5dB
<b>SORTIE FM</b>		
Plage de fréquence	87.5 à 108MHz	87.5 à 108MHz
Perte d'insertion	1dB	1dB
<b>SORTIE SAT</b>		
Plage de fréquence	XXXX	950 à 2400MHz
Perte d'insertion	XXXX	2dB

Type de connecteur

Pour le terrestre

IEC 9,52 Femelle

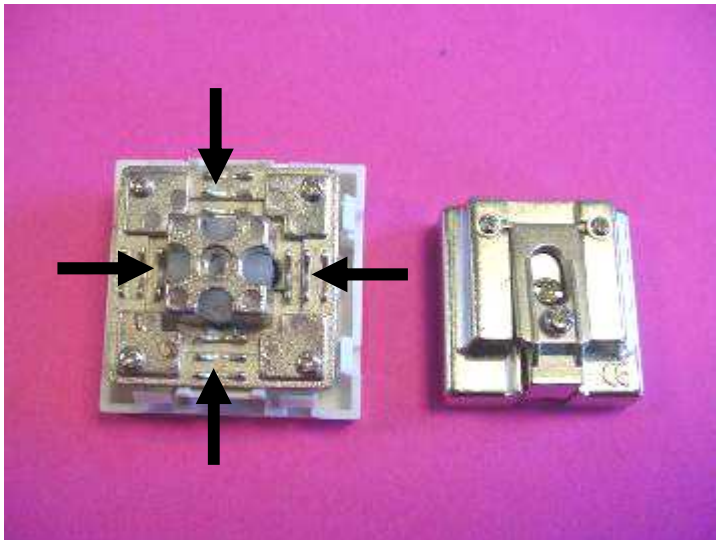
Pour la FM

IEC 9,52 Mâle

Pour le satellite

F Femelle

Vue arrière d'une prise AXI102N  
Quatre connecteurs tulipes pour une connexion dans les quatre directions



Arrivée du câble possible dans les quatre directions

